

Podpora škol se začínajícími učiteli

2018

Studium a šetření potřeb aktérů adaptačního procesu

- Začínající učitelé
- Uvádějící učitelé
- Členové vedení školy

2018



2018 – 2019

Tvorba Modelu systému podpory začínajících učitelů

- Pro začínající a uvádějící učitele a vedení škol
- Pro MŠ, ZŠ, SŠ, ZUŠ
- Teorie i praktické příklady ze škol
- Použitelný v prostředí českých škol
- Od ředitelů a učitelů ze škol i pedagogických fakult



První revize Modelu

2020



2020 – 2022

Druhá pilotáž Modelu ve 100 školách s podporou garantů

2019 - 2021

2019 - 2021

Vzdělávání pro školy se začínajícími učiteli

- **537** začínajících učitelů
- **422** uvádějících učitelů
- **242** členů vedení školy



2020 - 2021

Podpora pro školy se začínajícími učiteli

- **9** moderovaných diskuzí **82** účastníků
- **7** webinářů **888** účastníků
- **7** webinářů v online škole **153** účastníků
- **13** individuálních konzultací



2022

Zveřejnění tří příruček a e-learningů pro školy se začínajícími učiteli



2023

Revize Modelu a zpřístupnění školám

2023

2021 – 2023

Využívání Modelu v 98 implementačních školách

2019 - 2020

První pilotáž Modelu v 50 školách



Vzdělávání pro školy se začínajícími učiteli

- Webináře (nejen) pro začínající učitele, které reagují na témata spojená s průběhem školního roku

Témata:

- Postřehy a zkušenosti očima začínajících a uvádějících učitelů a členů vedení školy
- Komunikace s rodiči nejen při třídní schůzce
- Tipy a triky pro komunikaci s rodiči v náročných situacích
- Formativní hodnocení a sebehodnocení žáků

- Péče o žáky s podpůrnými opatřeními
- Sebereflexe jako podklad pro plánování profesního rozvoje učitelů

- Konzultace k podpoře začínajících učitelů pro všechny aktéry adaptačního období
- Moderované diskuze
- Příručky
- E-learning

Kdo je kdo v adaptačním procesu?



Začínající učitel

Učitel, jehož odborná praxe (přímá vyučovací činnost) je kratší než dva roky. Vykonává výchovnou a vzdělávací činnost pod metodickým vedením uvádějícího učitele a s jeho podporou.

„Po bouřlivém začátku se cítím připravená stát se samostatnou učitelkou. Práce je to náročná a plná výzev.“

Radka Plecháčková, učitelka na 1. stupni ZŠ



Uvádějící učitel

Zkušený pedagog, který podporuje profesní rozvoj začínajícího učitele, průběžně s ním vyhodnocuje jeho pedagogickou činnost, seznamuje ho s podmínkami provozu školy a s pedagogickou dokumentací.

„Realita každodenní práce pedagoga je odlišná od studijní praxe i v případě, že je praktická část studia velmi dobře zvládnuta a zorganizována. Proto je kvalitní uvádějící učitel v každé škole nezbytný. Pokud se může ředitel o takové uvádějící kolegy opřít, nováči se rychle stávají platnými a efektivními členy pedagogického týmu.“

Klára Koubská, ředitelka ZŠ

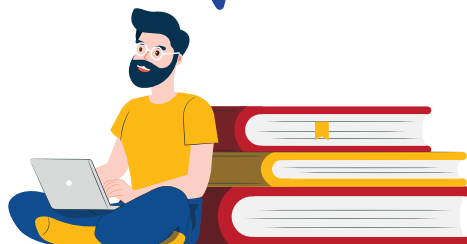
Ředitel, zástupce ředitele, případně jiná osoba pověřená vedením adaptačního procesu, jejichž role je zásadní ve všech druzích škol, protože si uvědomují význam podpory začínajícího učitele nejen pro školu, i pro celý systém.

„Začínající učitel musí cítit, že o něj má vedení školy zájem. Na základě zpětné vazby ze strany začínajících učitelů můžu směle prohlásit, že se vyplatí třeba jen krátké popovídání si okolo poloviny září, ve kterém může začínající učitel sdělit své dojmy ze začátku školního roku.“

Libor Skala, ředitel ZŠ



Vedení školy

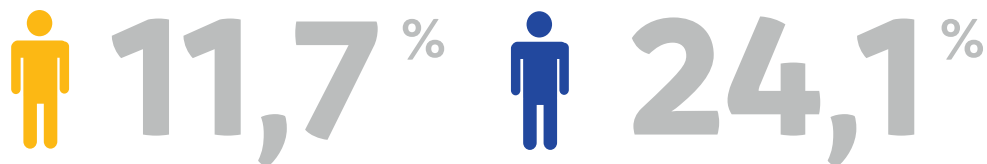


Jedině vzájemná spolupráce všech může vést k efektivnímu průběhu adaptačního období začínajícího učitele na dané škole.

Adaptační období

Období dvou let, ve kterém dochází k adaptaci učitele na podmínky praxe ve škole, propojování teoretických poznatků s vlastní učitelskou praxí a začleňování učitele do práce konkrétní školy. V průběhu adaptačního období je začínajícímu učiteli poskytována podpora pro postupné dosahování a rozvoj kompetencí popsaných v kompetenčním profilu začínajícího učitele. Zásadní úlohu v podpoře začínajícího učitele v adaptačním období má vedení školy a uvádějící učitel.

Začínající učitelé v českých školách



začínajících učitelů uvažuje o změně školy či o úplném odchodu ze školství při správně nastaveném fungujícím systému uvádění

začínajících učitelů uvažuje o změně školy či o úplném odchodu ze školství při chybějícím procesu uvádění

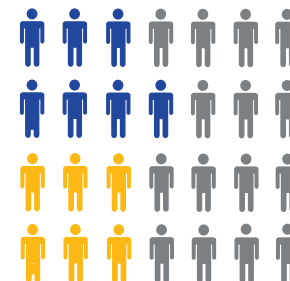
S čím potřebují začínající učitelé nejčastěji pomoci?



Oblasti, ve kterých pocítují uvádějící učitelé potřebu podpory:



Co se vám vybaví, když se řekne "můj vstup do učiteléské praxe"?



- objevovat • diskutovat • užít si • socializovat • ukotvovat • vysvětlovat • motivovat
- tvořit • učit se • naslouchat • tolerovat • starat se • růst • vzdělávat • zkoušet • hledat
- těšit se • posouvat se

Oblasti, ve kterých pocítuje vedení škol potřebu podpory:

Jak komunikovat se začínajícími a uvádějícími učiteli

Jak hodnotit práci začínajících a uvádějících učitelů



Jak plánovat rozvoj začínajících a uvádějících učitelů

Jak podávat konstruktivní zpětnou vazbu

Jak identifikovat potřeby začínajících a uvádějících učitelů

Zjištění vycházejí z šetření projektu SYPO, do kterého se v roce 2018 zapojilo 727 MŠ, ZŠ a SŠ z celé ČR a jehož cílem bylo zmapovat proces uvádění začínajících učitelů na českých školách.



EVROPSKÁ UNIE
Evropské strukturální a investiční fondy
OP Výzkum, vývoj a vzdělávání

